



AED-Geräte (Automatischer Externer Defibrillator)

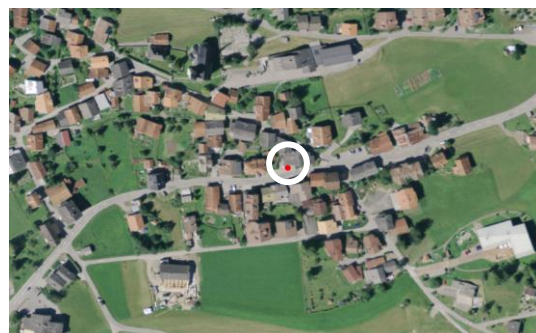
In den Fraktionen der Gemeinde Albula/Alvra und in Filisur sind AED-Geräte, inkl. Einsatzrucksäcke oder Ersthilfe-Taschen rund um die Uhr öffentlich zugänglich.

Alvaneu Dorf

Standort:

Praxis Dr. Harald Jung

AED mit Tasche (in kl. Kasten)

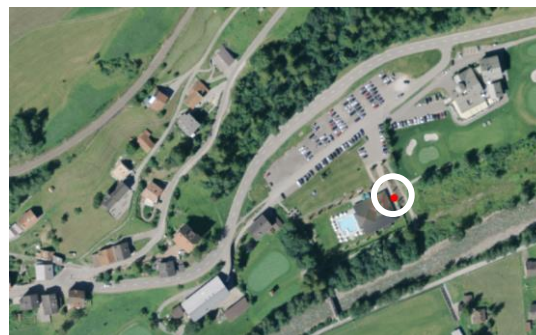


Alvaneu Bad

Standort:

Eingang Bad Alvaneu

AED mit Tasche (in kl. Kasten)

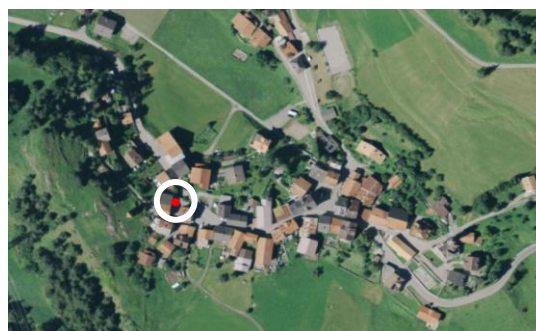


Alvaschein

Standort:

Feuerwehrlokal

AED mit Tasche (in kl. Kasten)

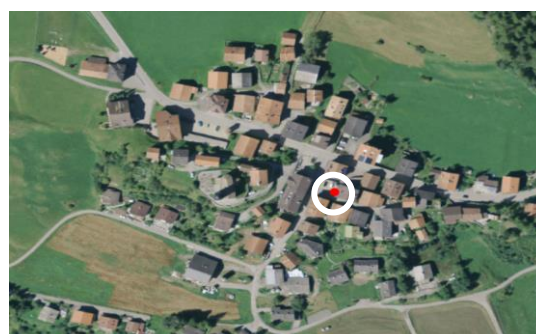


Brienz/Brinzauls

Standort:

ehem. Gemeindehaus

AED mit Rucksack (in gr. Kasten)



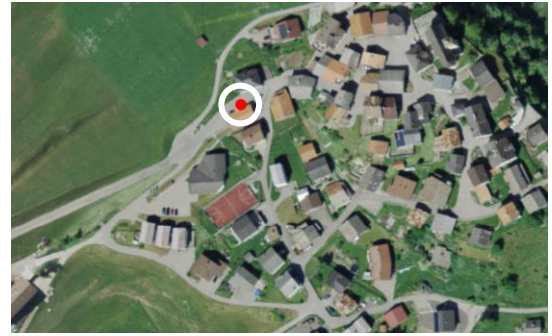
Mon

Standort:
beim Backhaus
AED mit Tasche (in gr. Kasten)



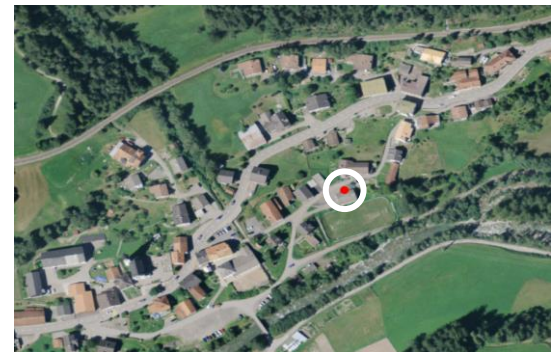
Stierva

Standort:
Telefonkabine beim Laden
AED mit Rucksack (in kl. Kasten)



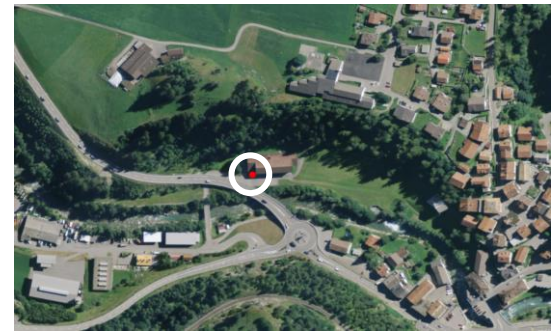
Surava

Standort:
Feuerwehrlokal
AED mit Rucksack (in gr. Kasten)



Tiefencastel

Standort:
ALK-Zentrale
AED mit Rucksack (in gr. Kasten)



Filisur

Standort:
Gemeindehaus
AED mit Rucksack

